

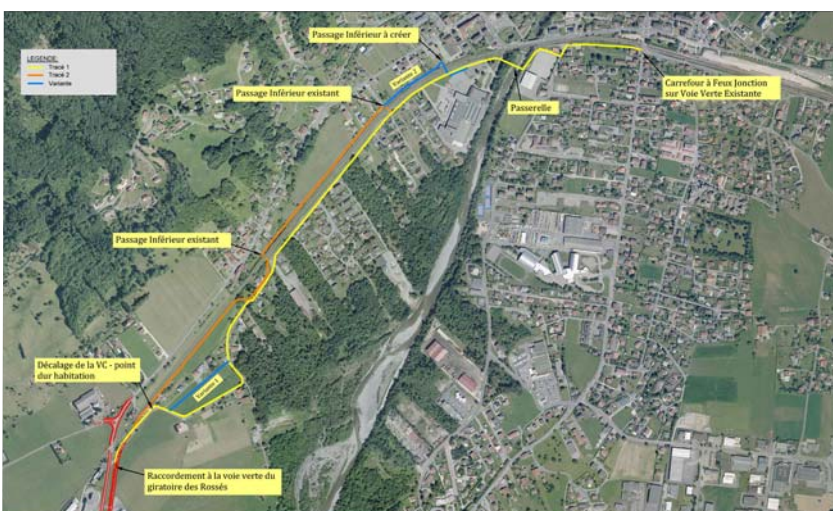
CREATION DE LA VELOURUTE LEMAN-MT BLANC SUR LA COMMUNE DE MARIGNIER - 2 km

MISSION DE MAITRISE D'OEUVRE

Mission cotraitance / Viatic-altus

Dans le cadre du plan d'action adopté en 2000, le Conseil Général de la Haute-Savoie s'investi dans la réalisation d'une véloroute - voie verte, qui à terme, reliera Annemasse à Chamonix, baptisée «LEMAN-MONT-BLANC». Dans ce dossier nous travaillons en collaboration pour le bureau VRD, afin de prévoir les aménagements paysagers du parcours et la signalétique de découverte «INFOROUL».

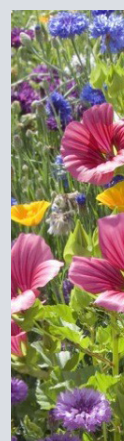
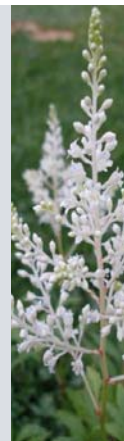
Localisation des sites - Espace à traiter - Plan général des tracés



Le paysage à mettre en scène, le long du parcours

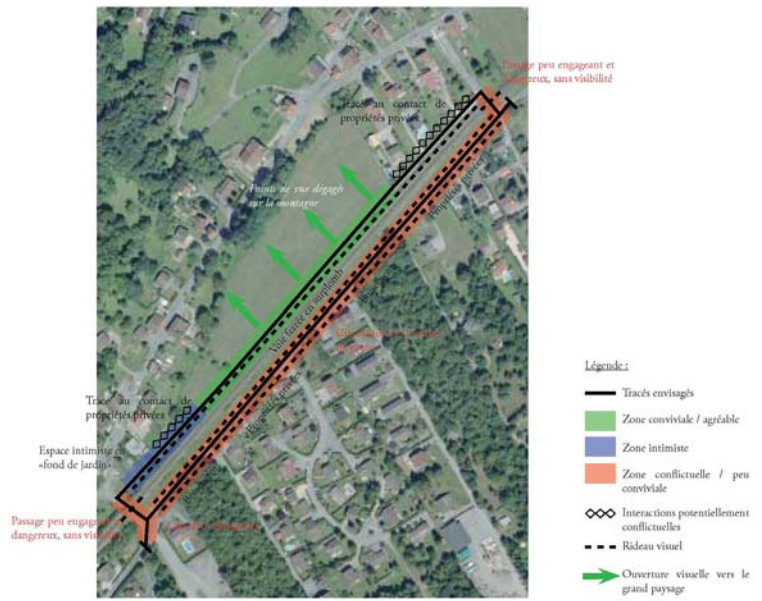
- Au rythme des cultures
- Le long du Môle
- A la découverte du bassin d'activité
- La dynamique du Giffre
- Au coeur de Marignier

Analyse paysagère - Les entités

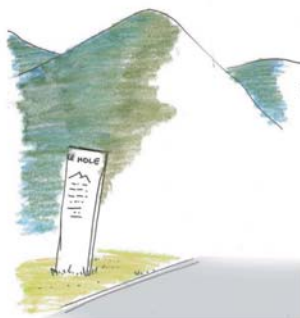
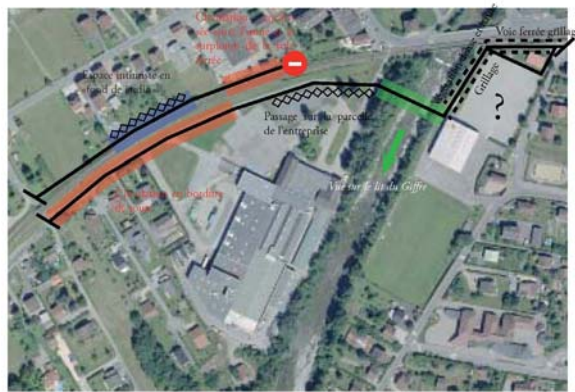


AMENAGEMENT VOIE - VERTE / VELOURUTE
AGENCE LES ARCHITECTES DU PAYSAGE

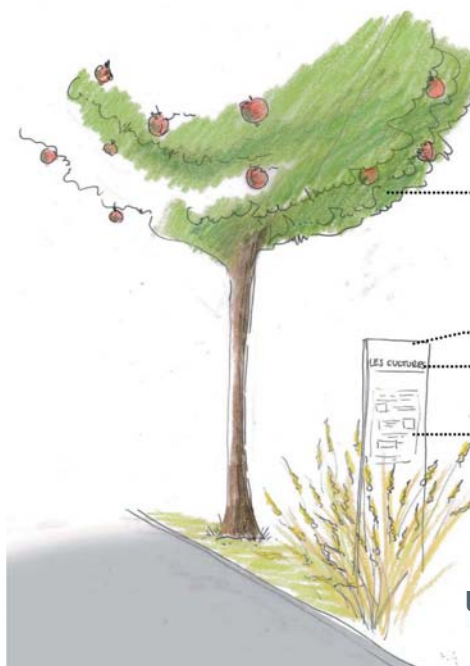
Exemple - Deuxième SECTION



Exemple - Troisième SECTION



ARBUSTES INDIGÈNES



Développer un mobilier d'interprétation permettant d'offrir aux usagers des informations concernant le paysage, la culture locale, etc. ... Ce mobilier doit s'adresser au plus grand nombre, et se décliner donc selon deux échelles de lecture, permettant de saisir l'information à la volée, ou d'obtenir un complément d'information si l'on souhaite s'arrêter.

Mise en scène de différents types de cultures typiques du bassin agricole local

Mobilier d'interprétation à deux niveaux de lecture :
 Une lecture rapide pour une information à la volée, destinée aux usagers en mouvements (cyclistes, rollers, etc.)
 Un complément d'informations pour les personnes désireuses de faire un arrêt